


Информация о доступности ОГБУ “Елецкий психоневрологический интернат”

Социально-реабилитационное отделение

№ п/п	Мероприятия по обеспечению доступности объектов и слуг для инвалидов	Перечисление выполненных мероприятий для инвалидов различных категорий (инвалиды, передвигающиеся на кресло-колясках, инвалиды с поражением опорно-двигательного аппарата, инвалидов с нарушением зрения, слуха с ментальными нарушениями)	Фото
1.	Обеспечено выделение на автостоянке не менее 10% мест для парковки автомобилей инвалидами	На автостоянке выделено парковочное место для инвалидов. Имеется соответствующий знак и указан номер телефона специалиста, который окажет помощь в сопровождении (тел. 8(47467)41318).	

2. Обеспечена возможность самостоятельного передвижения по территории объекта (при наличии территории у объекта)

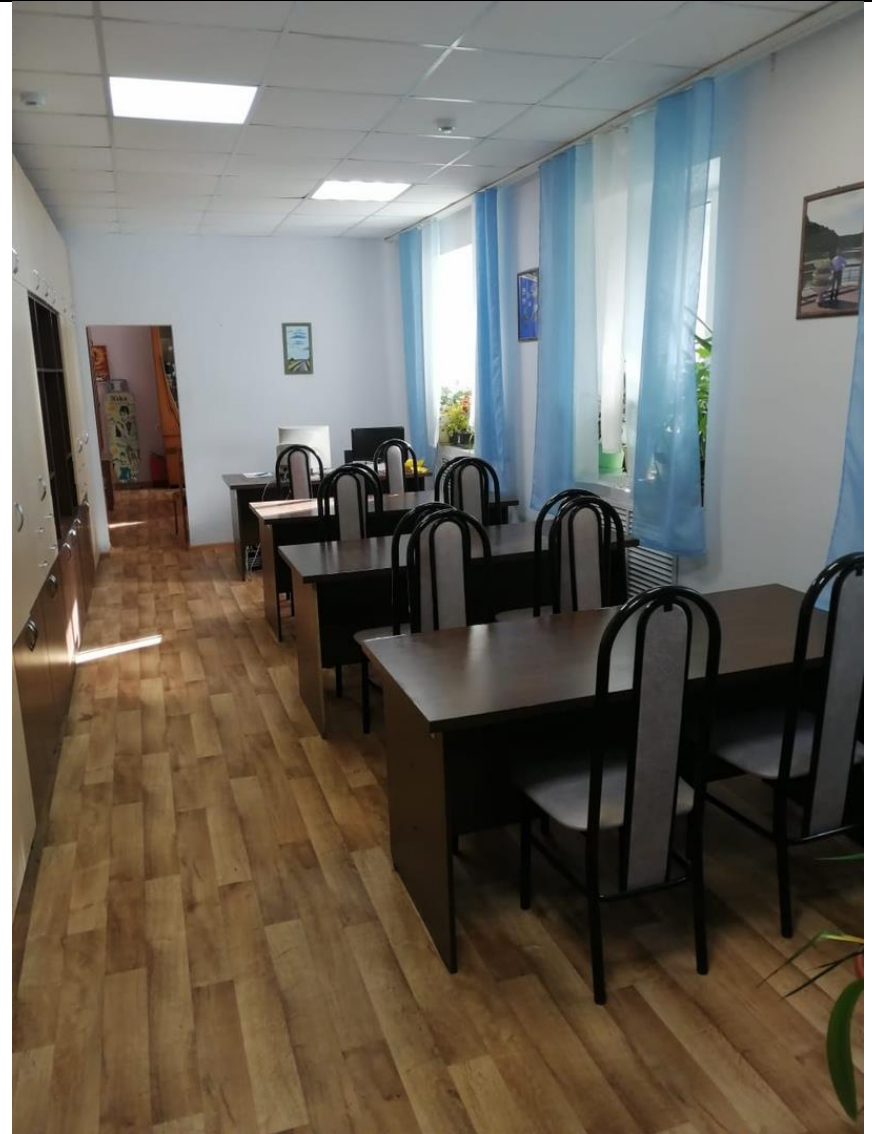
Обеспечена возможность самостоятельного передвижения инвалидов по территории интерната: имеются дорожки с твердым покрытием (асфальт, тротуарная плитка).




			
3.	<p>Обеспечено устройство входных групп с учетом потребностей инвалидов различных категорий (К,О,С,Г,У)</p>	<p>Обеспечено устройство входных групп с учетом потребностей инвалидов различных категорий (К,О,С,Г,У).</p>	




4.	Обеспечена доступность для инвалидов мест предоставления услуг	Частично обеспечена доступность для инвалидов мест предоставления услуг.	




			
5.	Обеспечено устройство санитарных узлов с учетом потребностей инвалидов (К,О,С,Г,У)	Обеспечено устройство санитарных узлов с учетом потребностей инвалидов (О,С,Г,У).	

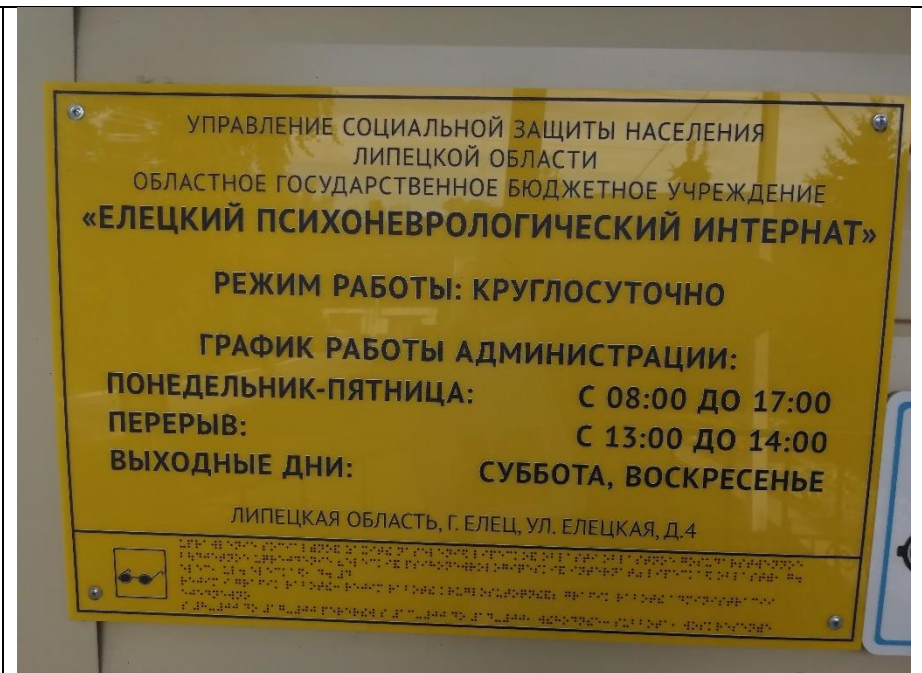
			
6.	<p>Обеспечена возможность самостоятельного передвижения инвалидов по объекту (наличие поручней, лифтов, подъемников, ступенькоходы и др.)</p>	<p>В учреждении созданы условия индивидуальной мобильности инвалидов и возможность для самостоятельного их передвижения по объекту. Инвалиды категорий К,О, Г, С,У в том числе с помощью персонала.</p>	



7.	Обеспечено дублирование звуковой и зрительной информации, в т. ч. с использованием шрифта Брайля	Обеспечено дублирование зрительной информации с использованием шрифта Брайля.	
----	--	---	--



8.	Обеспечено размещение оборудования и носителей информации с учетом потребностей инвалидов	Имеется информационная табличка с названием учреждения, выполненная на контрастном фоне, рельефным плоско-выпуклым шрифтом с дублированием шрифтом Брайля. Обеспечено размещение оборудования и носителей информации с учетом потребностей инвалидов: имеются мобильные информационные стойки с регулировкой высоты.	
----	---	--	--



9.	Проведено инструктирование/обучение сотрудников об условиях предоставления услуг инвалидам	Проведено инструктирование/обучение всех сотрудников, оказывающих услуги, об условиях предоставления услуг инвалидам всех категорий.	
10.	Обеспечено сопровождение инвалидов по зрению и с нарушениями опорно-двигательного аппарата по территории объекта и	Обеспечено сопровождение инвалидов по зрению и инвалидов с нарушениями опорно-двигательного аппарата	

	<p>оказание помощи в предоставлении услуг.</p> <p>Указать номер телефона специалиста, оказывающего услуги по сопровождению инвалидов</p>	<p>по территории объекта и оказание им помощи в получении услуг.</p> <p>Тел. сопровождающего специалиста: 8(47467) 41318</p>	
11.	<p>Обеспечена возможность предоставления услуг инвалидам по слуху с использованием русского жестового языка</p>	<p>Возможность предоставления услуг инвалидам по слуху обеспечена:</p> <ul style="list-style-type: none"> - через приложение “Сурдофон” – переводчик РЖЯ в смартфоне; - разрешен допуск в учреждение со своим сурдопереводчиком. 	
12.	<p>Дополнительная информация о доступности на объекте</p>		
13.	<p>Итоговая информация о доступности объекта для инвалидов категорий К, О, С, Г, У</p>	<p>Уровни доступности:</p> <ul style="list-style-type: none"> - для категорий К, Г, О, С, У – ДЧ; 	

--	--	--	--